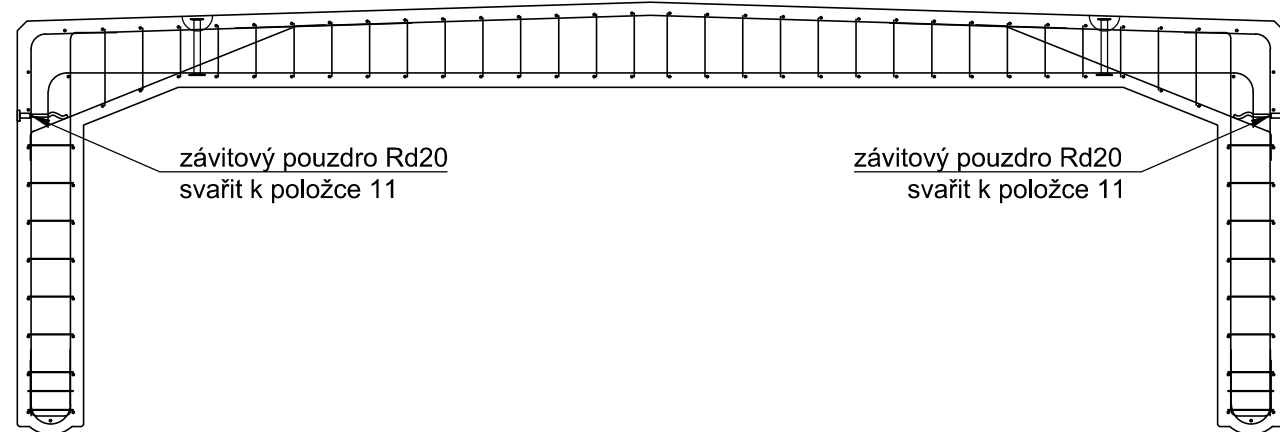


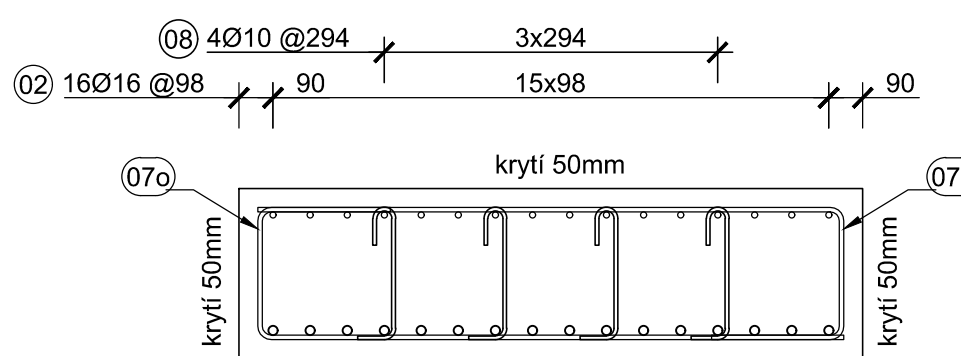
POHLED A-A - DETAIL SVAŘOVÁNÍ VÝZTUŽE

M 1:40



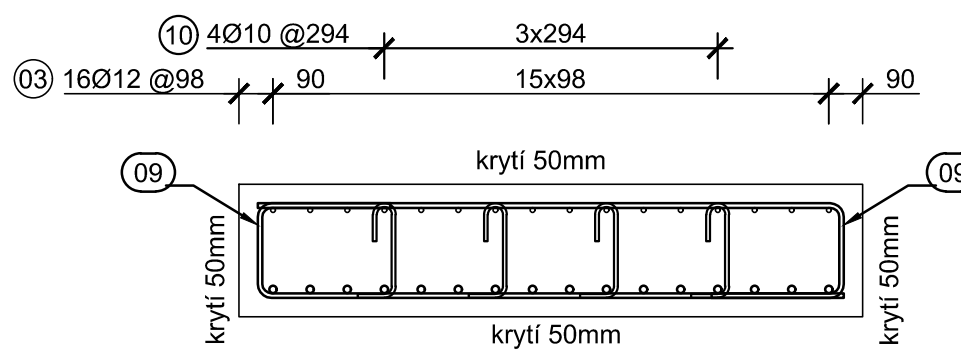
ŘEZ B-B - DETAIL SVAŘOVÁNÍ VÝZTUŽE

M 1:40



ŘEZ C-C

M 1:20

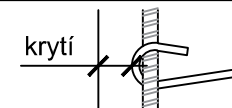


ŘEZ D-D

M 1:20

POZNÁMKA:
ROZMĚR VÝZTUŽE JE KÓTOVÁN K VNĚJŠÍMU
POVRCHU PRUTU. POLOMĚR ZAKŘIVENÍ JE
KÓTOVÁN K VNITŘNÍ STRANĚ. NEJMENŠÍ
VNITŘNÍ PRŮMĚRY ZAKŘIVENÍ VLOŽEK DLE
ČSN 73 6206 Z2, čl.147

SCHÉMA KRYTÍ:



VÝKAZ VÝZTUŽE PRO JEDEN PRVEK K1									
celkový počet prvků : 2									
PRVEK	Ø	DÉLKA	POČET	B 500 B					
	(mm)	(m)	(ks)	ØB8	ØB10	ØB12	ØB16	ØB20	ØB25
01	25	7,000	16						112,00
02	16	4,400	16				70,40		
03	12	2,815	32			90,08			
04	20	4,050	32					129,60	
05	12	1,825	32			58,40			
06	12	0,925	32			29,60			
07a-07o	12	113,240	1			113,24			
08a-08o	10	69,640	1		69,64				
09	12	2,150	32			68,80			
10	10	0,510	90		45,90				
11	12	1,550	10			15,50			
DÉLKA CELKEM (m)				0,00	115,54	375,62	70,40	129,60	112,00
HMOTNOST Ø/1m (kg/m)				0,395	0,617	0,888	1,578	2,466	3,853
HMOTNOST (kg)				0,00	71,29	333,55	111,09	319,59	431,54
HMOTNOST CELKEM (kg)						1267,06			

Poznámky:

VŠECHNY BETONOVÉ HRANY ZKOSIT 10 x 10mm
POKUD NENÍ UVEDENO JINAK

CELKOVÁ DÉLKA KONSTRUKCE SE MŮŽE MĚNIT Z
DŮVODU TOLERANCE NA ŠÍŘKU SPÁR MEZI
JEDNOTLIVÝMI PREFABRIKÁTY KLENBY TJ. 20mm
(+15mm -15mm)

ODBEDŇOVACÍ KRYCHELNÍ PEVNOST = 25 MPa

BETON PREFAB:

ČSN EN 206-C50/60-XC4, XF3, XA1-cl 0,4-Dmax22-S4

KRYTÍ PREFABRIKÁTU

vnější	$c_{nom}=50\text{mm}; \Delta c=10\text{mm}$
--------	---

vnitřní	$c_{nom}=50\text{mm}; \Delta c=10\text{mm}$
---------	---

VÝZTUŽ:

ČSN EN 10027-1 B500B (10 505R)

Změna:		Název změny:		Datum:		Provedl:		Podpis:			
Zašlel:		Správa železnic, s.o. Divácká 100/37 110 00 Praha 1 - Nové Město kontaktní adresa: Správa železnic, s.o. Správní servis západ Sokolovská 195/278, 190 00 Praha 9				Izyzská činnost: METROPROJEKT Praha s.a. Argentinská 162/136 170 00 Praha 7 www.metroprojekt.cz info@metroprojekt.cz					
											
METROPROJEKT Praha s.a. Argentinská 162/136 170 00 Praha 7 generální ředitel: Ing. David Krása tel.: +420 296 154 105 www.metroprojekt.cz info@metroprojekt.cz				 METROPROJEKT				Soucinná čísla:			
HIP: _____ Ing. Kamil Bednařík tel.: +420 296 154 250 Stupeň: _____ POPS		Podpis: _____ _____		Název a účel díla: <div style="text-align: center;"> Prostup pro pěší staveništěm ŽST Praha-Bubny </div>							
Zpracovatelství úhr: _____ <div style="text-align: center;"> STŘEDISKO S52 STAVEBNÍ </div> tel.: +420 296 154 349 Vedoucí úhr: _____ Roman DUŠEK				Název části díla: <div style="text-align: center;"> DOKUMENTACE OBJEKTŮ STAVEBNÍ ČÁST 200 MOSTNÍ OBJEKTU A ZDI SO 201 PODCHOD POD PROVIZORNÍ KOLEJÍ V KM 412,165 </div>				D D.1 D.1.2 D.1.2.1			
Odpovědný projektant: Ing. Michal Řeřucha VYBRANÝ AMM MOSTY s.r.o.				Podpis: _____ _____		Název přílohy: <div style="text-align: center;"> VÝKRES VÝZTUŽE - K1 </div>				Změna: - číslo:	
V20/2044 Datum: 02/2023		Měřítko: 1:20		Číslo:		22 7842 04 01 02 01					
Podpis: _____ _____		Číslo:		023							